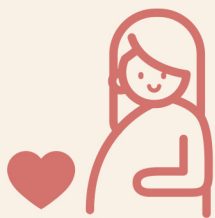


나에게 필요한 육아정보가 한눈에!

알아두면 **쓸데있는**

# 우리지역 육아정보

**충청남도**





# 목차



## 01

### 충남지역 육아종합지원센터 이용안내

- 센터별 사업 안내 01
- 충청남도 육아종합지원센터 02

## 02

### 충청남도 육아지원 정책 안내

- 임신·출산 지원 06
- 보육료 지원 08
- 그 외 서비스 09

## 03

### 충남지역 시·군별 출산·양육 정책 안내

- 서산시 12
- 아산시 13
- 천안시 15

※ 현재 육아종합지원센터 설치 지역 중심으로 작성되어 있으며, 향후 전체 지역으로 확대할 예정입니다.



## 01

## 충남지역 육아종합지원센터 이용안내

## 센터별 사업 안내

육아종합지원센터는 영유아의 미래를 위해 신뢰받는 어린이집과 행복한 가정을 실현하는 포괄적 육아지원 전문 기관으로 부모에 대한 상담 및 교육, 시간제보육 서비스, 놀이 체험실 운영 등 가정양육 지원 기능과 보육컨설팅, 보육교직원 상담 및 교육 등 어린이집 지원 기능의 지역 내 One-stop 육아지원서비스를 제공하고 있습니다.

구분	어린이집 지원	가정양육 지원
충청남도 육아종합지원센터	<ul style="list-style-type: none"> <li>• 보육컨설팅</li> <li>• 보육교직원 전문성강화 교육</li> <li>• 보육교직원 업무공백 최소화</li> <li>• 보육교직원 상담</li> <li>• 보육교직원 대상 자료집 개발 및 보급</li> </ul>	<ul style="list-style-type: none"> <li>• 맞춤형 부모교육</li> <li>• 부모-자녀체험프로그램</li> <li>• 양육상담</li> <li>• 육아 관련 정보 제공</li> <li>• 장난감 도서 대여 서비스</li> <li>• 이동식 놀이교실</li> <li>• 시간제보육서비스</li> </ul>
아산시 육아종합지원센터	<ul style="list-style-type: none"> <li>• 보육교직원 교육</li> <li>• 건강·영양·안전 및 아동학대 예방교육</li> <li>• 어린이집컨설팅(설치운영, 재무회계, 평가제, 보육과정)</li> <li>• 열린어린이집, 부모모니터링</li> <li>• 표준보육과정</li> <li>• 보육교직원 힐링 프로그램</li> <li>• 영유아 성행동 문제관리대응 교육</li> <li>• 보육교직원 상담</li> <li>• 충남형 영유아 발달평가 사업</li> </ul>	<ul style="list-style-type: none"> <li>• 공통부모교육</li> <li>• 자체부모교육</li> <li>• 키움뜰, 열매뜰 프로그램 운영 (부모-자녀 체험)</li> <li>• 놀이체험실 운영</li> <li>• 장난감도서관 운영</li> <li>• 시간제보육실</li> <li>• 육아정보 제공</li> <li>• 아동발달검사 및 놀이치료</li> <li>• 부모양육스트레스 검사 및 부모 양육상담</li> </ul>
서산시 육아종합지원센터	<ul style="list-style-type: none"> <li>• 보육교직원 상담</li> <li>• 교육 사업 (표준보육과정, 안전 및 아동학대 예방 교육, 교직원 역량 강화교육)</li> <li>• 컨설팅 사업 (평가제, 열린어린이집, 재무회계, 부모모니터링, 보육과정)</li> <li>• 보육교직원 정서지원(힐링 프로그램, 상담)</li> <li>• 대체교사 지원</li> <li>• 보육 자료실</li> <li>• 구인구직</li> </ul>	<ul style="list-style-type: none"> <li>• 양육상담</li> <li>• 공통 부모교육, 자체 부모교육</li> <li>• 부모·자녀 프로그램</li> <li>• 오밀조밀 놀이터(놀이체험실)</li> <li>• 왁자지껄 놀이터(신체놀이실)</li> <li>• 도란도란 놀이터(영유아 도서공간)</li> <li>• 도담도담 대여실(백일상차림)</li> <li>• 시간제보육(주말, 야간)</li> <li>• 문화예술공연</li> <li>• 육아정보 제공</li> </ul>

구분	어린이집 지원	가정양육 지원
천안시 육아종합지원센터	<ul style="list-style-type: none"> <li>• 어린이집 컨설팅 (설치운영, 재무회계, 평가제, 보육과정)</li> <li>• 보육교직원 상담</li> <li>• 보육교직원 역량강화교육</li> <li>• 원장 역량강화교육</li> <li>• 취약보육(장애아, 다문화, 야간보육 등)</li> </ul>	<ul style="list-style-type: none"> <li>• 부모교육</li> <li>• 부모-자녀 참여프로그램</li> <li>• 검사 및 양육 상담</li> <li>• 전문가와 함께하는 양육상담</li> <li>• 찾아가는 전문가 양육코칭(2023년 예정)</li> <li>• 장난감도서 대여</li> <li>• 놀이체험실 운영</li> </ul>

## 충청남도 육아종합지원센터

### 1. 찾아오는 길

- 주소: 충청남도 예산군 삽교읍 예학로 10-22. 전문건설회관 3층
- 버스: 내포환승센터 하차 도보 10분
  - 홍성·덕산 900,910,981,990,992,993(30분 소요)
  - 예산 511,545,546,586(1시간 소요)
- 기차: 홍성역 하차 후 버스 이용, 삽교역 하차 후 버스 이용

### 2. 이용안내

#### 1) 충남아이키움뜰(시간제보육실)

지원내용	병원이용, 외출, 단시간 근로등의 사유로 어린이집 이용이 필요한 경우, 시간 단위로 시간제보육 제공기관을 이용하고 이용한 시간만큼 보육료를 지불하는 보육 서비스
이용안내	[주간 시간제보육] <ul style="list-style-type: none"> <li>• 대상: 가정양육수당을 수급 중인 6개월~36개월 미만의 영아</li> <li>• 시간: 월~금 09:00~18:00/주말 공휴일 제외</li> <li>• 보육료: 시간당 1,000원 아이행복카드 결제</li> <li>• 주소: 충청남도 홍성군 홍북읍 홍원로15</li> </ul>
	[야간 시간제보육] <ul style="list-style-type: none"> <li>• 대상: 충남도에 주소를 둔 6개월~만5세 영유아</li> <li>• 시간: 평일 18:00~다음날 09:00/주말 및 공휴일 09:00~18:00 (명절연휴, 근로자의 날은 휴무)</li> <li>• 보육료: 시간당 2,000원/일반신용카드 결제</li> <li>• 주소: 충청남도 홍성군 홍북읍 홍원로15</li> </ul>
문의처	[주간 시간제보육] 041-635-0250(내선2번)
	[야간 시간제보육] 041-362-0250(내선1번)

## 2) 장난감·도서대여 '키움노리'

지원내용	• 충청남도내 주소를 두고 취학 전 영·유아 자녀를 둔 부모의 재정적 양육부담 경감을 위해 발달에 맞는 다양한 장난감과 도서를 지원하는 대여서비스
이용방법	• 주민등록등본(3개월이내), 신분증 지참 • 충남아이키움뜰로 직접 방문하여 회원가입 후 이용(1년 후 재가입)
이용시간	• 월~토 09:00~17:00/ 법정공휴일 및 일요일 휴관 • 점심시간 13:00~14:00
연회비	• 20,000원(홍성군, 예산군-연회비 지원)
대여품목	• 장난감(대형 1점 또는 소형 2점) • 도서(사운드북 포함 3권 또는 일반도서 5권) • 에어바운스(대형 1점 도서대여불가) • 돌·백일상(돌백일상 차림 세트 1점)
문의처	• 041-635-0250(내선3번)
주소	• 충청남도 홍성군 홍북읍 홍원로 15

## 3) 이동식 놀이교실 '키움노리카'

지원내용	• 충남도내 보육시설 미설치 지역 또는 접근성이 부족하여 보육서비스 이용이 어려운 농어촌 지역에 직접 방문하여 다양한 장난감과 도서를 지원하고 양육상담, 육아지원 프로그램 등을 제공하는 양육지원 서비스
이용방법	• 충남도에 주소를 둔 어린이집 미설치 지역이 0세~만 5세 미만(취학 전) 영유아 가정
이용시간	• 월~금 09:00~18:00(주말·공휴일 휴관)
이용료	• 무료
대여품목	• 대형 장난감, 소형 장난감, 도서 • 자세한 품목 및 대여기간은 충남아이키움뜰 이용안내 참고
문의처	• 041-635-0250(내선4번)
주소	• 충청남도 홍성군 홍북읍 홍원로 15

#### 4) 충남형 부모교육 이력 시스템

- 충남육아종합지원센터가 운영하며 건강한 가정양육을 지원을 위해 일관성 있는 지원 체계를 마련하고자 부모교육 이력 관리를 돕기 위해 운영하는 프로그램
- 슬기로운 부모 아카데미

부모교육	부모-자녀 프로그램	충남형 부모교육 이력시스템
<ul style="list-style-type: none"> <li>• 공통부모교육</li> <li>• 영유아 양성평등교육</li> <li>• 영유아 응급처치교육</li> <li>• 아버지, 어머니, 조부모 교육</li> <li>• 부모공감 힐링프로그램</li> <li>• 우리 아이 안전지킴이</li> </ul>	<ul style="list-style-type: none"> <li>• 클로버 부모-자녀 프로그램</li> <li>• 충남투어, 우리家 간다</li> <li>• 놀고 배우고 gogo프로젝트</li> <li>• fun fun 가족페스티벌</li> <li>• 찾아가는 문화공연</li> <li>• 플레잉 맘&amp;대디</li> </ul>	<ul style="list-style-type: none"> <li>• 양육정보 제공</li> <li>• 온라인 부모교육 신청</li> <li>• 부모대상교육 신청</li> <li>• 부모-자녀 체험교육 신청</li> </ul>

#### 5) 양육상담

- 영유아 자녀를 둔 부모들이 양육에서 겪는 어려움과 양육스트레스 해소를 지원하기 위하여 양육관련 전문가 및 심리상담 전문가의 온·오프라인 및 개별·집단 상담 제공

구분	온라인		오프라인	
이용대상	만 0세~만 5세(취학전) 양육자			
이용시간	1월~12월 연중수시		1월~12월 연중수시(협의 후 확정)	
상담분야	영유아발달 및 문제행동	양육방법	가족관계 어려움	심리관련
신청방법	1. 충남육아종합지원센터 홈페이지→부모상담실 이용 2. 충남아이키움뜰 홈페이지→온라인 양육상담 이용		전화신청 041-643-6234(내선5번)	
문의처	041-634-6234(내선5번)			
주소	충청남도 예산군 삼교읍 예학로 10-22 전문건설회관 3층			



## 6) 어린이집 지원 사업

보육교직원 교육사업	<ul style="list-style-type: none"> <li>표준보육과정 및 누리과정 담당교사 집합연수</li> <li>보수교육 연계 안전사고 예방 및 아동학대 예방교육</li> <li>원장/중간관리자 리더쉽 교육, 신입교직원, 보조교사 역량강화 교육</li> <li>영유아 안전지킴이 워크숍</li> <li>영유아 양성평등 및 권리존중 교육</li> <li>스트레스 제로 건강한 심 프로젝트</li> </ul>
보육컨설팅 사업	<ul style="list-style-type: none"> <li>보육과정 컨설팅</li> <li>평가제 컨설팅</li> </ul>
운영컨설팅 사업	<ul style="list-style-type: none"> <li>국공립어린이집 컨설팅</li> <li>열린어린이집 컨설팅</li> <li>재무회계 컨설팅</li> </ul>
취약보육 지원	<ul style="list-style-type: none"> <li>찾아가는 튼튼교실</li> <li>장애보육지원 교직원교육</li> <li>다문화 보육교직원 교육</li> <li>야간연장 보육교직원 교육</li> </ul>
부모 모니터링단	<ul style="list-style-type: none"> <li>부모모니터링단 운영</li> </ul>
대체교사 지원사업	<ul style="list-style-type: none"> <li>대체교사 지원사업</li> </ul>
충남형 유아긍정행동 발달 프로젝트	<ul style="list-style-type: none"> <li>보육교직원 역량강화교육 및 컨설팅</li> <li>긍정행동발달 관련 양육상담</li> </ul>

## 02

## 충청남도 육아지원 정책 안내

### 임신·출산 지원

#### 1) 행복출산 원스톱서비스

- 출생신고와 함께 양육수당, 아동수당 등 각종 출산지원 서비스를 한 번에 통합 신청하는 서비스
- 신청하는 곳
  - (온라인) 정부 24(공동인증서 필요)
  - (방 문) 출생 아기의 주민등록(예정) 주소지 읍·면·동 주민센터
- 신청자격
  - (당사자) 출산자(산모) 본인 또는 배우자
  - (대리인) 출산자(산모)의 친부모 또는 시부모
- 구비서류

신청인	필요서류
당사자 신청	<ul style="list-style-type: none"> <li>• 신청인의 신분증</li> <li>* 출생신고 후 별도 신청시 가족관계증명서</li> </ul>
대리인 신청	<ul style="list-style-type: none"> <li>• 대리인의 신분증</li> <li>• 출산자 신분증 사본</li> <li>• 가족관계증명서</li> </ul>

\* 기저귀·조제분유 지원, 농어촌양육수당 신청 시 해당 구비서류가 추가로 필요할 수 있습니다.

#### • 통합신청 가능한 출산지원 서비스

전국공통서비스	일반서비스	<ul style="list-style-type: none"> <li>• 아동수당</li> <li>• 양육수당</li> <li>• 출산가구 전기료 경감</li> </ul>
	저소득층	<ul style="list-style-type: none"> <li>• 기저귀, 조제분유 지원(국민행복카드)</li> <li>• 해산급여</li> </ul>
	장애인	<ul style="list-style-type: none"> <li>• 여성장애인 출산비용 지원</li> </ul>
	다자녀	<ul style="list-style-type: none"> <li>• 다자녀 전기료 경감</li> <li>• 다자녀 도시가스료 경감</li> <li>• 다자녀 지역난방비 경감</li> </ul>
지자체서비스	지자체별 상이	

## 2) 출산장려금 지원현황(시군별)

(2021년 12월 기준, 단위: 천원)

구분	1인당 지원기준				
	첫째아	둘째아	셋째아	넷째아	다섯째아 이상
천안시	300	500	1,000	1,000	1,000
공주시	3,000	5,000	10,000	10,000	10,000
보령시	1,000	3,000	5,000	15,000	30,000
아산시	300	500	1,000	2,000	2,000
서산시	500	1,000	5,000	10,000	10,000
논산시	1,000	2,000	3,000	4,000	4,000
계룡시	500	1,000	3,000	3,000	3,000
당진시	500	1,000	5,000	10,000	10,000
금산군	5,000	7,000	10,000	20,000	20,000
부여군	500	2,000	5,000	10,000	10,000
서천군	5,000	10,000	15,000	20,000	30,000
청양군	5,000	10,000	15,000	20,000	30,000
홍성군	2,000	4,000	6,000	10,000	30,000
예산군	2,000	4,000	6,000	10,000	30,000
태안군	500	1,000	2,000	2,000	2,000

## 3) 맘편안 임신 원스톱서비스

- 임신 후 받을 수 있는 각종 임신지원 서비스를 한 번에 안내받고 통합 신청하는 서비스
- 신청자격: 신청일 기준 임신부라면 누구나 신청가능
- 신청방법  
(온라인) 정부24(www.gov.kr)접속 → 공동인증서 본인 인증 → 신청서 작성  
(방문신청) 임신부 주민등록주소지 읍·면·동 주민센터 또는 보건소에서 신청
- 신청서류  
(온라인) 공동인증서  
(방문신청) 신분증  
※ 에너지 바우처, 산모·신생아 건강관리지원 신청 시 지원대상자에 따라 구비서류가 추가 요청 가능

#### 4) 통합신청 가능한 임신지원 서비스

제공 서비스	
1. 엽산제 지원	6. 표준보자보건수첩
2. 철분제 지원	7. 임신·출산 진료비지원(국민행복카드)
3. 맘편한 KTX(일반 → 특실 업그레이드)	8. 임신·출산 진료비지원(의료급여수급자)
4. 산모·신생아 건강관리지원	9. 청소년산모 임신·출산 의료비 지원
5. 에너지바우처(의료·생계급여)	10. 자치단체 자체 제공 서비스(지자체별 상이)

※ 지자체 서비스는 지역별로 상이할 수 있습니다.

※ 택배 신청시 엽산·철분제는 건강기능식품으로 제공되며, 택배요금은 임신부 본인 부담입니다.

### 보육료 지원

#### 1) 평가(인증) 민간·가정어린이집 등 차액보육료 지원

- 평가(인증)을 유도하여 보육의 질 향상 및 학부모 부담 경감
- 지원대상: 평가(인증) 유지 중인 민간·가정 어린이집 등을 이용하는 영유아
- 지원방법: 보육전자바우처사업(아이행복카드) 적용 지원
- 지원금액  
(일반아동) 평가(인증) 유지 중인 민간·가정 어린이집 및 인건비 미지원 어린이집 이용시 전액 지원  
(법정저소득층 아동) 평가(인증) 여부와 관계없이 민간·가정 어린이집 및 인건비 미지원 어린이집 이용시 전액 지원

#### 2) 영유아 급·간식비 지원

- 어린이집 이용 영유아의 균형있는 영양섭취를 위한 급·간식비 지원
- 지원대상: 도내 어린이집을 이용하는 영유아(방과후, 시간제, 시간연장형 보육대상 제외)
- 지원기준: 1인당/1일/300원/250일 범위 내
- 지원방법: 매월 10일 현원 수를 기준으로 어린이집에 전액지원

## 그 외 서비스

### 1) 아이돌봄 서비스

- 만 12세 이하 아동을 둔 맞벌이 가정 등에 직접 방문하여 이동을 안전하게 돌봐주는 아동돌봄 서비스
- 대표 전화: 1577-2514
- 주요 서비스 안내

서비스		서비스 내용
시간제 돌봄	일반형 (돌봄)	<ul style="list-style-type: none"> <li>• 대상: 만 3개월 이상~만 12세 이하 아동</li> <li>• 요금: 시간당 9,890원</li> <li>• 지원: 연 720시간, 소득 수준에 따라 지원범위 차등 적용(15%~85%)</li> <li>• 1회 2시간 이상 신청 원칙</li> </ul>
	종합형 (돌봄+가사활동 추가)	<ul style="list-style-type: none"> <li>• 대상: 만 3개월 이상~만 12세 이하 아동</li> <li>• 요금: 시간당 12,860원</li> <li>• 지원: 연 720시간, 소득 수준에 따라 지원범위 차등 적용(15%~85%)</li> <li>• 1회 2시간 이상 신청 원칙</li> </ul>
영아종일제 돌봄		<ul style="list-style-type: none"> <li>• 대상: 만 3개월 이상~만 36개월 이하 아동</li> <li>• 요금: 시간당 9,890원</li> <li>• 지원: 연 200시간, 소득 수준에 따라 지원범위 차등 적용(15%~80%)</li> <li>• 1회 3시간 이상 신청 원칙</li> </ul>
질병감염아동지원		<ul style="list-style-type: none"> <li>• 대상: 법정 전염성 및 유행성질병에 감염된 만 12세 이하의 시설 이용 아동</li> <li>• 요금: 시간당 11,860원</li> <li>• 지원: 연 720시간, 소득 수준에 따라 지원범위 차등 적용(50%~85%)</li> <li>• 1회 2시간 이상 신청 원칙</li> </ul>

### • 충청남도 서비스제공기관 현황

시군	기관명	주소	전화번호
천안시	천안시건강가정지원센터	천안시 서북구 성정동 동서대로 129-12 백석대학빌딩 11층	070-7733-8312
공주시	(사)공주대학교육나눔	공주시 우금티로 753	041-856-0887
보령시	보령시건강가정·다문화가족지원센터	보령시 한내로 45 문화빌딩 2층	041-358-3671
아산시	아산시건강가정·다문화가족지원센터	아산시 시민로 467-15 글로벌가족센터 1층	041-548-9772
서산시	서산시청	서산시 관아문길 1 서산시청 여성가족과	041-660-3079
논산시	논산시청	논산시 시민로 210번길 9	041-746-5346
계룡시	계룡시청	계룡시 장안로 46 계룡시청 가족행복과	041-840-2284
당진시	당진시건강가정지원센터	당진시 시청1로 38 당진시종합복지타운 4층	041-360-3214
금산군	금산군청	금산군 금산을 군청길 13 금산군청 주민복지지원실	041-750-2764
부여군	부여군청	부여군 부여읍 사비로 32 여성문화회관 1층	041-830-2922

시군	기관명	주소	전화번호
서천군	서천군건강가정·다문화가족지원센터	서천군 서천읍 선처로 38 2층	041-953-3660
청양군	청양군다문화가족지원센터	청양군 청양읍 칠갑산로9길 32 청양복지타운 B동 2층	041-944-2334
홍성군	홍성군건강가정·다문화가족지원센터	홍성군 홍성읍 조양로 75번길 17	041-631-7432
예산군	예산군건강가정·다문화가족지원센터	예산군 예산읍 삼성공원2길 15번지 2층	041-339-8389
태안군	태안군건강가정·다문화가족지원센터	태안군 태안읍 백화로 180 교육문화센터 1층	041-670-6060

## 2) 다자녀 가정 감염병 예방접종 지원

- 지원대상
  - 접종일 당시 주민등록이 충청남도로 되어 있는 다자녀가구(둘째아 이상) 및 장애인가구의 생후 6주~8개월 미만 영아
  - 단, 장애인가구 첫째 아의 경우 부 또는 모가 「장애인복지법」상 등록장애인이면서, 장애의 정도가 심한 장애인 가구만 해당
  - ※ 2022년 1월 1일 이후 접종건부터 지원(둘째아 이상)
- 지원내용: 로타바이러스 예방접종비 지원(로타텍, 로타릭스)
- 접종방법: 백신종류별 (표준)접종일정에 따라 접종

백신명	표준접종일정	표준접종간격	접종기관
로타텍	생후 2, 4, 6개월 (3회)	8주 권장 ※ 최소 접종간격 : 4주	시·군 위탁 의료기관
로타릭스	생후 2, 4개월 (2회)		

- 신청방법: 접종 전 주소지 관할 보건소에 1회 방문하여 신청
- 구비서류
  - 예방접종 지원 신청서 1부
  - 개인정보 수집 및 이용 동의서 1부
  - (다자녀가구) 주민등록등본 또는 가족관계증명서 1부
  - (장애인가구) 장애정도 결정서 또는 장애인등록증 사본 1부

## • 위탁의료기관(22.2월 기준)

시군명	개소수	의료기관 명
계	79	
천안시	29	최재혁소아청소년과의원, 블루메디컬의원, 아이튼튼소아청소년과의원, 앙즈로여성병원, 이화병원, 뉴이진소아청소년과의원, 김종인소아청소년과의원, 봄소아청소년과의원, 퀸스산부인과의원, 이튼의원, 아이힐소아청소년과의원, 다나소아청소년과의원, 두정이진병원, 스마일소아청소년과의원, 성성은가족의원, 숲소아청소년과의원, 조영변소아청소년과의원, 강이비인후과의원, 행복한가정 의학과 의원, 미래아이소아청소년과의원, 연세하임산부인과의원, 단국대학교의과대학부속병원, 우리의원, 신도의원, 서울성심의원, 꿈꾸는김선생의원, 순천향대학교부속천안병원, 아이본소아 청소년과의원, 신통이진소아청소년과의원
공주시	4	고은아이소아청소년과의원, 튼튼키즈소아청소년과의원, 엔젤소아청소년과의원, 성모소아 청소년과의원
보령시	1	엄지의원
안산시	18	웰키즈소아청소년과의원, 신도시이진병원, 다온미래산부인과의원, 드림가정의학과의원, 탑가정 의학과의원, 한길의원, 한사랑가정의학과의원, 누리가정의원, 아산메디의원, 청담소아청소년 과의원, 청아미즈산부인과의원, 키즈맘소아청소년과의원, 연세소아청소년과의원, 숙이소아청소년 과의원, 상쾌한 이비인후과의원, 삼성미즈병원, 정소아청소년과의원, 삼성무지개소아청소년 과의원
서산시	5	서울소아청소년과의원, 유니연합소아청소년과의원, 호수유니연합 소아청소년과의원, 김정규의원, 서산별소아청소년과의원
논산시	3	백제병원(로타릭스만 접종), 고려가정의학과의원, 강경삼성의원(로타텍만 접종)
계룡시	3	연세가정의학과의원, 김민정소아과의원, 정소아과의원
당진시	7	당진종합병원, 튼튼소아청소년과의원, 가지시연합의원, 삼성의원, 유니아이소아청소년과의원, 미즈맘의원, 진소아청소년과의원
금산군	2	건강대부여병원, 아이들마음 소아 청소년과
서천군	1	정소아청소년과의원
청양군	1	청양군보건의원
홍성군	1	홍성의원
예산군	2	전일문내과의원, 예산미소천사의원
태안군	1	김석현이비인후과의원

## 03

## 충남지역 시·군별 출산·양육 정책 안내

※ 현재 육아종합지원센터 설치 지역 중심으로 작성되어 있으며, 향후 전체 지역으로 확대할 예정입니다.

## ■ 서산시

사업명	사업 내용(지원 대상 및 지원 수준)	담당부서(전화번호)
신생아 출산 지원금	<ul style="list-style-type: none"> <li>◆ 대상               <ul style="list-style-type: none"> <li>- 관내 주민등록상 신생아를 출생신고한 가정</li> <li>- 출생일을 기준으로 시 관내에 (첫째, 둘째) 1개월, (셋째 이후) 1년 전부터 주민등록을 두고 실제 거주하고 있는 신생아의 보호자(부 또는 모)</li> </ul> </li> <li>◆ 지원내용: 첫째 50만원, 둘째 100만원, 셋째 500만원, 넷째 1,000만원</li> <li>◆ 신청방법               <ul style="list-style-type: none"> <li>- 출생자 주소지 행복센터 방문 신청</li> <li>- 정부24(www.gov.kr) 온라인 신청</li> <li>- 출생일로부터 1년 이내 신청</li> </ul> </li> </ul>	기획예산담당관실 (041-660-2149)
출산용품	<ul style="list-style-type: none"> <li>◆ 대상               <ul style="list-style-type: none"> <li>- 관내 주민등록상 신생아를 출생신고한 가정</li> <li>- 출산일을 기준으로 관내에 주민등록을 두고 실제로 거주하고 있는 출산 가정</li> </ul> </li> <li>◆ 지원내용               <ul style="list-style-type: none"> <li>- 양육에 필요한 10만원 상당의 물품 또는 (모바일)상품권</li> <li>- 지급일: 출생한 다음날 20일</li> </ul> </li> <li>◆ 신청방법               <ul style="list-style-type: none"> <li>- 출생자 주소지 행복센터 방문 신청</li> <li>- 정부24(www.gov.kr) 온라인 신청</li> <li>- 출생일로부터 1년 이내 신청</li> </ul> </li> </ul>	
영유아 교통안전용품 지원사업	<ul style="list-style-type: none"> <li>◆ 대상: 2022년 태어난 모든 신생아 가정(주민등록상 서산시 거주 필수)</li> <li>◆ 지원내용: 가정에서 신생아 출생 시 영유아 교통안전을 위한 카시트 지원 (또는 안전세트)</li> <li>◆ 신청방법: 주소지 행정복지센터 방문 신청(출생신고 시 동시 신청)</li> </ul>	안전총괄과 (041-660-2671)
행복키움수당	<ul style="list-style-type: none"> <li>◆ 대상: 출생월 ~36개월 미만 아이               <ul style="list-style-type: none"> <li>※ 보호자와 아기의 주소지가 서산시에 있어야 함</li> </ul> </li> <li>◆ 지원내용: 1인당 월 10만원 지급</li> <li>◆ 신청방법: 아기의 주소지 행정 복지센터 방문 신청</li> </ul>	
여성장애인 출산지원금 및 양육비	<ul style="list-style-type: none"> <li>◆ 대상: 신생아 출산을 기준으로 6개월 전부터 신청일 현재까지 계속하여 시 관내에 주민등록을 두고 거주하는 여성 장애인</li> <li>◆ 지원내용               <ul style="list-style-type: none"> <li>- 출산지원금(심한장애: 1,000천원, 심하지 않은 장애: 700천원)</li> <li>※ 단, 쌍생아 이상인 때에는 신생아 1인당 100분의 50을 더하여 지급</li> <li>- 양육비: 신생아 1명당 월 10만원씩 2년간 지급</li> </ul> </li> <li>◆ 신청방법: 주소지행정지원센터 방문 신청, 정부24 온라인 신청(www.gov.kr)</li> </ul>	경로장애인과 (041-660-2688)



사업명	사업 내용(지원 대상 및 지원 수준)	담당부서(전화번호)
영유아 야간진료센터 운영	<ul style="list-style-type: none"> <li>◆ 대상: 만 15세 이하 아동</li> <li>◆ 지원내용: 소아청소년과 전문의가 상주하는 영유아 야간진료센터 운영               <ul style="list-style-type: none"> <li>- (서산시의료원 지역응급의료센터 내 소아진료실)</li> <li>- (운영시간 19:00~다음날 5:00)</li> </ul> </li> <li>◆ 신청방법: 병원야간원무과 방문 접수</li> </ul>	보건행정과 (041-661-6533)

## ■ 아산시

사업명	사업 내용(지원 대상 및 지원 수준)	담당부서(전화번호)
맘(MOM)편한 임산부 (임산부 원스톱 지원)	<ul style="list-style-type: none"> <li>◆ 대상: 아산시 거주 임신·출산부</li> <li>◆ 지원내용               <ul style="list-style-type: none"> <li>- 택배지원 4종(엽산제, 철분제, 막달선물, 유축기 대여)</li> <li>- 행정서비스 4종(산모신생아건강관리지원, 모성검사결과지제공, 임신부주차증 발급, 산후조리도우미본인부담금)</li> <li>- 타 기관연계 1종(맘편한 KTX)</li> </ul> </li> <li>◆ 신청방법: 민원24에서 신청 → 보건소 접수 → 서비스 제공</li> </ul>	콜센터 (1422-42) 보건소 보건행정과 (041-537-3423)
임신 전 예비엄마 검사 지원	<ul style="list-style-type: none"> <li>◆ 대상: 등본상 아산시 거주한 임신 전 예비엄마(결혼예정 포함)</li> <li>◆ 지원내용: 1인당 15만원 상당의 검진 쿠폰</li> <li>◆ 검진항목: 혈액 및 소변검사, 자궁초음파 및 자궁경부암검사 등 22종</li> <li>◆ 참여병원: 다나, 다온미래, 삼성미즈, 청아미즈산부인과(4개소)</li> <li>◆ 신청방법: 주민등록초본, 가족관계증명서 지참하여 보건소 보건행정과(모자보건팀) 방문</li> </ul>	콜센터 (1422-42) 보건소 보건행정과 (041-537-3421)
난임부부 엽산제 지원	<ul style="list-style-type: none"> <li>◆ 대상: 아산시 거주 난임부부</li> <li>◆ 지원내용: 엽산영양제 3개월분 지급(연 2회)</li> <li>◆ 신청방법: 신분증, 진단서 및 소견서 지참하여 보건소 보건행정과(모자보건팀) 방문</li> </ul>	콜센터 (1422-42) 보건소 보건행정과 (041-537-3382)
임산부 친환경농산물지원	<ul style="list-style-type: none"> <li>◆ 대상: 아산시에 거주하며 신청일 현재 임신부 또는 출산 후 1년 이내인 산모</li> <li>◆ 지원내용: 임신부 1인당 연간(12개월) 48만원 상당의 친환경 농산물 꾸러미 공급 (자부담 9만 6천원)</li> <li>◆ 신청방법: 온라인신청(www.ecoemall.com) 또는 출생증명서, 임신출사확인서를 구비하여 주소지 읍·면·동 행정복지센터 방문</li> <li>◆ 비고: 영양플러스사업 지원을 받는 중위소득 80% 이하인 임신부는 지원 제외</li> </ul>	농업기술센터 농정과 (041-537-3656)
임산부 전용 민원창구 운영	<ul style="list-style-type: none"> <li>◆ 대상: 임산부</li> <li>◆ 지원내용: 시청 및 읍·면·동 행정복지센터 민원실, 은행 등에 임산부 전용 민원창구를 설치하여 사회적 약자인 임산부에 대한 민원처리 우선권 부여</li> </ul>	-
임산부 119구급 서비스 (임산부 전용 구급차)	<ul style="list-style-type: none"> <li>◆ 대상: 충청남도 내 임신부 및 분만 후 1년 미만의 산모와 생후 1년 미만의 영아</li> <li>◆ 지원내용: 사전예약 방식으로 임신부의 출산 및 진통 등 응급상황과 임신부 및 영아의 정기검진 등 병원이나 보건소 진료를 위한 이송 서비스 (평일 오전 9시~오후 6시까지 임신부 전용 구급차 이용)</li> <li>◆ 신청방법: 119 및 아산소방서 직접 전화, 보건소 방문 신청, 카카오톡(충남119 구급상담서비스)</li> </ul>	119 아산소방서 (041-538-0313)

사업명	사업 내용(지원 대상 및 지원 수준)	담당부서(전화번호)
우리 아산동이를 찾습니다	<ul style="list-style-type: none"> <li>◆ 대상: 주소지가 아산인 부모나 아산시에 출생등록한 영아(출생 12개월 이하)</li> <li>◆ 신청내용: 아이에게 하고픈 이야기(덕담 또는 축하 메시지)</li> <li>◆ 응모방법: 아이사진 1부, 아이의 생년월일, 덕담 또는 축하메세지와 함께 신청인 성명, 연락처, 주소, 구독 소감 한마디를 적어 담당자 이메일 (asanquiz@korea.kr)로 발송</li> <li>◆ 시청기간: 매월 15일까지</li> <li>◆ 추천인원: 10명</li> <li>◆ 혜택: 아산사랑상품권(모바일 아산페이 3만원권), 시정신문(아산뉴스)에 게재 및 전광판(동산사거리 위치)에 송출</li> </ul>	홍보담당관 (041-540-2073)
출산장려금 지원	<ul style="list-style-type: none"> <li>◆ 대상: 아산시에 주민등록상 출생 신고한 영아를 부양하는 가정으로서 영아 출생일을 기준으로 6월전부터 신청일 현재까지 계속하여 관내에 주민등록을 두고 거주하며, 출산장려금 지원일 현재 거주하고 있는 가정</li> <li>◆ 지급금액: 첫째아 30만원, 둘째아 50만원, 셋째아 100만원, 넷째아부터 200만원 (아산사랑 모바일상품권으로 지급)</li> <li>◆ 신청방법: 신분증, 통장사본 등 지참하여 주소지 읍·면·동 행정복지센터 신청</li> </ul>	여성복지과 (041-540-2069) 읍·면·동 행정복지센터
아기DNA 카드 발급	<ul style="list-style-type: none"> <li>◆ 대상: 신청일 현재 영아 부모가 아산시에 주민등록을 두고 있는 출산 가정 ※ 출생 후 12개월 미만의 아이</li> <li>◆ 신청방법: 신분증 지참하여 주소지 읍·면·동 행정복지센터 신청</li> </ul>	여성복지과 (041-540-2643) 읍·면·동 행정복지센터
장애인가정 출산지원금 지원	<ul style="list-style-type: none"> <li>◆ 대상: 신생아의 부 또는 모가 등록된 장애인(신생아 출생일을 기준으로 6개월 전부터 아산시에 주민등록을 두고 거주)</li> <li>◆ 지원내용: 신생아 1명마다 200만원 지원</li> <li>◆ 신청방법: 신분증, 통장사본, 출생증명서, 의사확인서 또는 소견서(유산, 사산일 경우) 지참하여 주소지 읍·면·동 행정복지센터 신청</li> </ul>	경로장애인과 (041-540-2664) 읍·면·동 행정복지센터
영유아 교통안전용품 지원 사업	<ul style="list-style-type: none"> <li>◆ 대상: 2022년 모든 출생아(2022.2.25.~2023.1.31. 실시)</li> <li>◆ 지원물품: 어린이카시트(0~7세용), 대체 제품으로 어린이 안전세트</li> <li>◆ 신청방법: 신분증, 주민등록등본 지참하여 주소지 읍·면·동 행정복지센터 신청</li> </ul>	안전총괄과 (041-540-2458) 읍·면·동 행정복지센터
다자녀 맘 산후 건강관리 지원	<ul style="list-style-type: none"> <li>◆ 대상: 신청일 6개월 이전부터 주민등록이 총청남도이며 2자녀 이상 출산 산모</li> <li>◆ 지원내용: 산후치료와 관련해 진료받은 급여·비급여 및 처방에 의한 약제비 등 본인 부담금(최대 20만원 범위 내 연 1회) ※ 국민행복카드 소진 이후에만 신청 가능, 출산 후 6개월 이내로 분만 이후 진료비부터 지원</li> <li>◆ 신청방법: 주민등록등·초본, 국민행복카드 임신출산 진료비 소진 확인서, 진료확인서, 진료비 영수증, 진료비세부내역서, 신청자 명의 통장)을 지참하여 보건소 보건행정과(모자보건팀) 방문</li> </ul>	콜센터(1422-42) 또는 보건소 보건행정과 (041-537-3421)
행복키움수당 지원	<ul style="list-style-type: none"> <li>◆ 대상: 부모와 아동의 주민등록이 동일주소지일 경우 출생월월부터 36개월 미만 영유아</li> <li>◆ 지원내용: 아동 1인당 매월 10만원</li> <li>◆ 신청방법: 방문신청(주소지 읍·면·동 행정복지센터), 온라인신청(정부24)</li> <li>◆ 신청서류: 신분증, 통장사본, 추가서류(재직증명서 등-부모와 아동의 주소가 다를 경우)</li> </ul>	아동보육과 (041-540-2108) 및 읍·면·동 행정복지센터

사업명	사업 내용(지원 대상 및 지원 수준)	담당부서(전화번호)
어린이 장난감도서관 운영	<ul style="list-style-type: none"> <li>◆ 대상: 아산시 거주자 또는 아산시 소재 직장 재직자 중 만 5세 이하 영유아 가정</li> <li>◆ 지원내용: 장난감 무료 대여 및 놀이체험실 운영</li> <li>◆ 시행주체: 꿈꾸는 장난감도서관(배방읍 새아산로 20-8, 2층), 별마루 장난감도서관(실록로 46)</li> <li>◆ 연회비 감면: 기초수급자, 한부모, 장애인, 국가유공자, 다문화, 1가구 2자녀 이상 가정</li> <li>◆ 운영시간: 화~금(10시~18시, 목요일 20시까지), 토요일(10시~16시)</li> </ul>	별마루 장난감도서관 (041-533-0756) 꿈꾸는 장난감도서관 (041-533-4644)
공동육아나눔터 운영	<ul style="list-style-type: none"> <li>◆ 대상: 만 18세 미만 자녀를 양육하는 아산시민</li> <li>◆ 지원내용: 상시프로그램 운영, 돌봄 공간 제공, 품앗이 활동 지원(이용요금 무료)</li> <li>◆ 신청방법: 아산시가족센터 전화 신청</li> </ul>	아산시가족센터 (041-548-9772)

## ■ 천안시

사업명	사업 내용(지원 대상 및 지원 수준)	담당부서(전화번호)
영양플러스 사업	<ul style="list-style-type: none"> <li>◆ 대상: 임신부(임산부, 출산부, 수유부), 만 6세 미만의 영유아 중 영양위험요인(빈혈, 저체중, 영양섭취불량 등)이 있는 기준중위소득 65% 이하의 가구</li> <li>◆ 내용: 영양교육(매월 1회 의무 참석) 및 대상자별 영양 보충 식품 지원(기본 6개월)</li> <li>◆ 방법: 주소지 관할 보건소에 방문 신청(산모기준)</li> </ul>	동남구 보건소 (041-521-5032, 5038) 서북구 보건소 (041-521-5924)
임산부 친환경 농산물 지원	<ul style="list-style-type: none"> <li>◆ 대상: 신청일 현재 임신부 또는 사업 전년도 기준 1.1. 이후 출산한 산모 * 2022년은 2021.1.1. 이후 출산한 산모가 대상</li> <li>◆ 내용: 임신부 1인당 48만원(자부담 96,000원) 상당의 꾸러미 지원</li> <li>◆ 방법: 온라인신청(<a href="http://www.ecoemall.com">http://www.ecoemall.com</a>) 또는 읍·면·동 행정복지센터 방문 신청 후 고유번호 문자를 받으면 친환경농산물 주문이 가능한 온라인몰(<a href="http://www.ecoemall.com">www.ecoemall.com</a>) 회원가입 후 구매 진행</li> </ul>	농업정책과 친환경농업팀 (041-521-5485)
신생아 출생 축하용품 지급	<ul style="list-style-type: none"> <li>◆ 대상: 천안시에 주민등록을 두고, 천안시에 출생신고한 가정</li> <li>◆ 내용: 출생축하용품</li> <li>◆ 신청: 주소지 행정복지센터</li> </ul>	여성가족과 (041-521-5374) 주소지 행정복지센터
다자녀 무료 작명서비스 (셋째아 이상 출생아 등)	<ul style="list-style-type: none"> <li>◆ 대상: 천안시민으로서 셋째 이상 출생아 또는 국민기초생활수급가구 다문화 가정의 출생아</li> <li>◆ 내용: 작명 재능기부자 연계 무료 작명서비스 지원</li> <li>◆ 신청: 시청 여성가족과 방문</li> <li>◆ 구비서류: 출생증명서, 주민등록등본</li> </ul>	여성가족과 (041-521-5374)
둘째아이상 자녀 출산가정 종량제봉투 지원	<ul style="list-style-type: none"> <li>◆ 대상: 천안시에 주민등록을 두고, 천안시에 출생신고한 둘째아 이상 가정</li> <li>◆ 내용: 종량제 봉투 20L 10매(1회)(2018.1.1. 이후 출생자 기준)</li> <li>◆ 신청: 주소지 행정복지센터 출생신고서 지급</li> </ul>	여성가족과 (041-521-5374) 주소지 행정복지센터
임산부 우대 스토어 운영	<ul style="list-style-type: none"> <li>◆ 대상: 천안거주 임신부</li> <li>◆ 내용: '임산부 우대 store' 방문 임신부에게 점포별 재량에 따라 5~30% 할인율 적용</li> </ul>	여성가족과 (041-521-5374)

사업명	사업 내용(지원 대상 및 지원 수준)	담당부서(전화번호)
영유아 교통안전용품 지원	<ul style="list-style-type: none"> <li>◆ 대상: 천안시에 주소를 둔 2022년 출생한 영유아 자녀</li> <li>◆ 내용: 교통안전용품(카시트, 어린이안전세트 차량용공기살균기등) 중 선택</li> <li>◆ 신청: 천안시 읍·면·동 행정복지센터에서 출생신고 시 교통안전용품 신청 (주민등록등본 증명 서류 제시)</li> <li>※ 신청 → 수령(1~2주 소요) 배송알림 문자 전송</li> </ul>	안전총괄과 (041-521-5583)
임산부 공영주차장 주차요금 면제	<ul style="list-style-type: none"> <li>◆ 대상: 천안시에 주민등록을 둔 거주중인 임산부 * '임산부'란 임신 중이거나 분만 후 6개월 미만인 여성</li> <li>◆ 내용: 관내 공영주차장 이용시 주차요금 100% 감면</li> <li>◆ 신청: 임산부 주차증(자동차표지) 부착한 자동차 * 주소지 보건소에 발급</li> </ul>	여성가족과 (041-521-5374)
천안시 태학산자연휴양림 시설 사용료 감면	<ul style="list-style-type: none"> <li>◆ 대상: 다자녀 가정(2자녀 이상) 중 18세 미만 자녀가 있는 가족</li> <li>◆ 내용: 사용료 50% 감면</li> <li>◆ 신청: 자연휴양림 통합예약시스템(숲나들e) * 통합예약시스템 사전 예약 시 감면</li> </ul>	천안시 시설관리공단 (041-529-5018)
천안시 종합체육시설 사용료 감면	<ul style="list-style-type: none"> <li>◆ 대상: 다자녀 가정(3자녀 이상) 중 18세 미만 자녀가 있는 가족 여성(만 12세 이상 55세 이하) 중 월간 수영장 이용 회원으로 등록된 차</li> <li>◆ 내용: 다자녀 가정 → 사용료 50% 감면 여성(월간 수영장 이용 회원) → 사용료 10% 감면</li> <li>* 중복할인 불가(높은 할인율 적용)</li> </ul>	천안시 시설관리공단 (041-529-5092)
천안시 국민여가캠핑장 사용료 감면	<ul style="list-style-type: none"> <li>◆ 대상: 다자녀 가정(2자녀 이상) 중 18세 미만 자녀가 있는 가족</li> <li>◆ 내용: 사용료 50% 감면</li> <li>◆ 신청: 천안시 국민여가캠핑장 인터넷 예약 후 감면사항 현장 확인 * 주민등록 등본 이나 행복키움카드 등 다자녀 관련 증명 서류 제시</li> </ul>	천안시 시설관리공단 (041-529-5113)

## 참고자료

### ▶ 정부 홈페이지

보건복지부 [www.mohw.go.kr](http://www.mohw.go.kr)

여성가족부 [www.mogef.go.kr](http://www.mogef.go.kr)

### ▶ 관련 홈페이지

복지로 [www.bokjiro.go.kr](http://www.bokjiro.go.kr)

임신육아종합포털 아이사랑 [www.childcare.go.kr](http://www.childcare.go.kr)

아이돌봄서비스 [www.idolbom.go.kr](http://www.idolbom.go.kr)

중앙육아종합지원센터 [central.childcare.go.kr](http://central.childcare.go.kr)



## 알아두면 쓸데있는 우리지역 육아정보 [충청남도]

---

2022년 12월 인쇄

2022년 12월 발행

**발행인** 한국보육진흥원장

**발행처** 한국보육진흥원  
서울특별시 용산구 청파로 345, 주연빌딩 3-6층  
전화 | 02-6901-0100 팩스 | 02-6901-0141

**디자인** (주)디자인여백플러스(02-2672-1535)

---

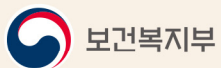
사전 승인 없이 본문 내용의 무단복제를 금함.





**알아두면 쓸데있는  
우리지역 육아정보  
충청남도**

---



보건복지부



중앙육아종합지원센터



충청남도육아종합지원센터